

# Bilan des actions 2022



**Savourez la Champagne-Ardenne !**



**Savourez la Champagne-Ardenne !**

UNE MARQUE DU CLUB i3A





# Sommaire

<b>Contexte</b> .....	<b>1</b>
<b>Actions commerciales « Savourez la Champagne-Ardenne ! »</b> .....	<b>2</b>
Rencontres et opérations de promotion.....	2
Communication commerciale .....	3
Nouvelle offre de services proposée aux adhérents.....	6
<b>Compétitivité en territoire</b> .....	<b>7</b>
Emplois & Métiers .....	7
Qualité .....	8
Autres actions.....	8
<b>Animation de la filière</b> .....	<b>9</b>
<b>Actions Grand Est</b> .....	<b>12</b>
Développement commercial .....	12
Logistique .....	13
Autres actions Grand Est.....	13
<b>Composition de l'association</b> .....	<b>14</b>
Le bureau et l'équipe opérationnelle.....	14
Les adhérents .....	14

## Contexte

Le club i3A « *Savourez la Champagne-Ardenne !* » est l'une des 3 ARIAs (Association Régionale des Entreprises Alimentaires) du Grand Est, avec l'ARIA Alsace et l'ARIA Lorraine (nommée Agria Grand Est).

- Désormais, et pour simplifier notre communication, le club s'appellera du nom de la bannière « *Savourez la Champagne-Ardenne !* ». Le logo club i3A n'est dorénavant plus utilisé et le club i3A reste le nom juridique de l'association.
- Sa raison d'être est de « *faire grandir les entreprises agroalimentaires locales adhérentes (08, 10, 51, 52), en mutualisant des actions, en valorisant la bannière « Savourez la Champagne-Ardenne ! », tout en visant un autofinancement à hauteur de 50% » ;*
- Il a anticipé des adhésions par pallier pour 2023 avec des offres de services structurées ;
- Il s'est entouré de nombreux partenaires ;
- Il s'est doté d'une nouvelle plateforme web, mise en ligne fin août 2022, destinée à ses adhérents, clients distributeurs et consommateurs ;
- Il a accéléré fortement la communication de ses actions, par la nouvelle plateforme web, les réseaux sociaux (Facebook, Instagram, LinkedIn) et les communiqués de presse ;
- Et il continue d'être convivial avec un esprit club !

### Le club a 4 missions principales :

- **Promouvoir les entreprises et les produits : Savourez la Champagne-Ardenne !**
- **Soutenir la compétitivité** : RSE, qualité, productivité en usine, innovation, stratégies, emplois et métiers, filières, ...
- **Animer la filière** : représentation du club, lobbying, relations nationales, site internet et lettres d'informations mensuelles,
- **Coordonner avec les 2 autres ARIAs du Grand Est** : Agria Grand Est en Lorraine et ARIA Alsace pour proposer des actions commerciales et logistiques/filières à dimension Grand Est.

La Région, avec ses élus et ses équipes opérationnelles, représente un soutien majeur à notre activité.

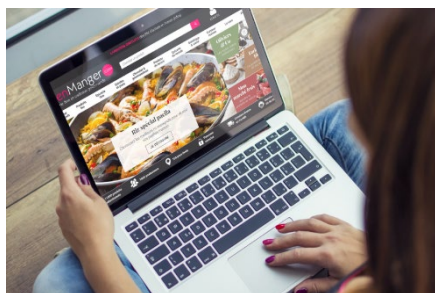
## Actions commerciales « Savourez la Champagne-Ardenne ! »

### Rencontres et opérations de promotion

Durant 2022, nous avons mené un grand nombre d'opérations afin de promouvoir les entreprises adhérentes à « *Savourez la Champagne-Ardenne !* »

#### Rencontre METRO :

« Les 3 entrepôts METRO de Champagne-Ardenne invitent les fournisseurs, en partenariat avec *Savourez la Champagne-Ardenne !* » 24 mars 2022, en entrepôt



#### Rencontre Bienmanger.com :

« De nouveaux clients pour vos produits régionaux avec Bienmanger.com », 10 mai 2022, en visio

#### Foire de Châlons-en-Champagne :

Le club expose 2 jours en partenariat avec Terres&Vignes, les 7 et 8 septembre 2022, pour mettre en avant ses adhérents auprès des visiteurs de la 2<sup>ème</sup> foire agricole de France



#### Rencontre Carrefour Proximité :

Une première visio a été organisée sur le sujet de la logistique entrepôt des Carrefour Proxi le 20 septembre 2022. Ensuite, une rencontre entre 16 magasins Carrefour Proximité et 16 de nos adhérents a été mise en place le 4 Octobre 2022, à Troyes

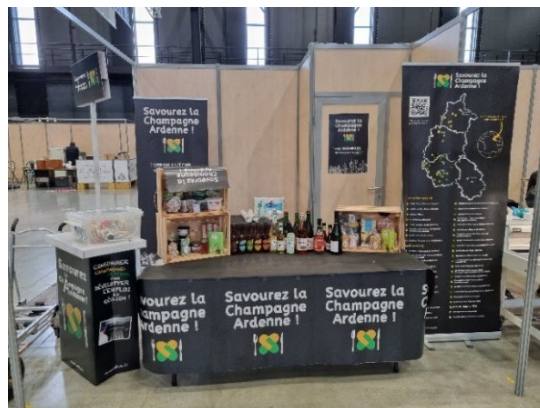


## Salon de la Gastronomie à Troyes, du 10 au 13 novembre 2022 :

Le club a organisé un pavillon collectif pour se rapprocher des consommateurs (18 000 visiteurs cette année !).

Le stand collectif occupait un espace de 54m<sup>2</sup> dans le Hall 4 dédié aux produits de Champagne-Ardenne, avec :

- un stand de 9m<sup>2</sup> pour valoriser les entreprises adhérentes « *Savourez la Champagne-Ardenne !* », avec de nombreuses dégustations et 2 paniers garnis à gagner.
- 3 stands d'entreprises : Les Volailles de l'Aube, les Nominettes et Branbendicy.



## Partenariat Système U :

Le club a mis en avant 2 paniers garnis dans les magasins hyper U de Reims et Super U de Joinville lors de l'opération commerciale produits régionaux organisée par Système U, semaine 46 (15 au 19 novembre).



*les nouveaux commerçants*



**Structuration de l'offre régionale en Champagne Ardenne chez Schiever date limite au 31 octobre 2022.**

Le club a centralisé les offres des adhérents par email afin d'accélérer le référencement des produits locaux dans les magasins de l'Aube et du Sud Bourgogne (plusieurs Auchan, Bi1...).

## Communication commerciale

### Les catalogues commerciaux :

Pour mettre en avant les entreprises auprès de différents distributeurs, nous éditons régulièrement des catalogues pour différents circuits de distribution (grande distribution, restauration, épicerie fine, magasins bio)

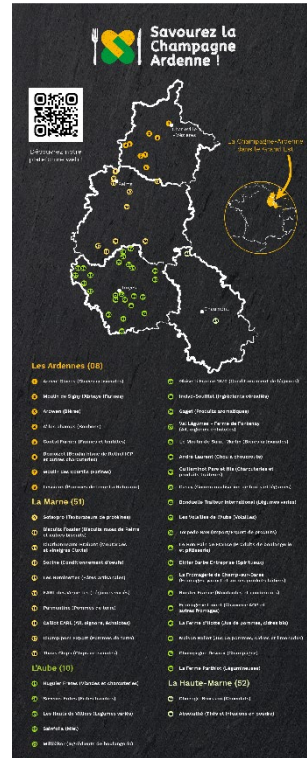


## Nouvelle PLV :

Afin de dynamiser sa communication, le club a procédé à la création de 2 kakémonos mentionnant tous les adhérents de l'association, permettant de donner une meilleure visibilité sur les salons et les foires (Hauteur : 206 cm / Largeur : 85 cm)



Kakémono « Savourez la Champagne-Ardenne ! »

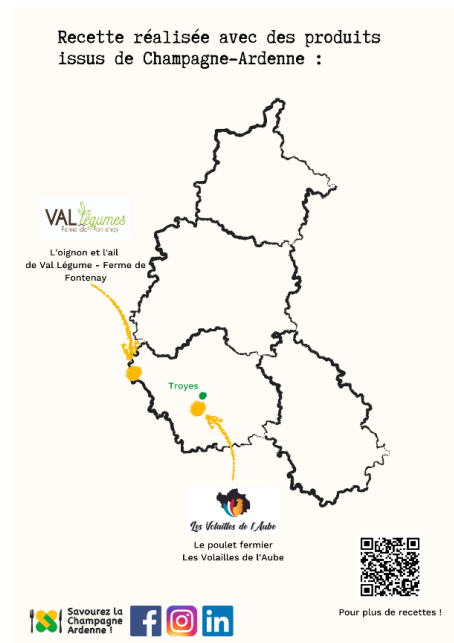


Kakémono Carte des adhérents

Des flyers avec des recettes ont été distribués auprès des consommateurs.



Recto

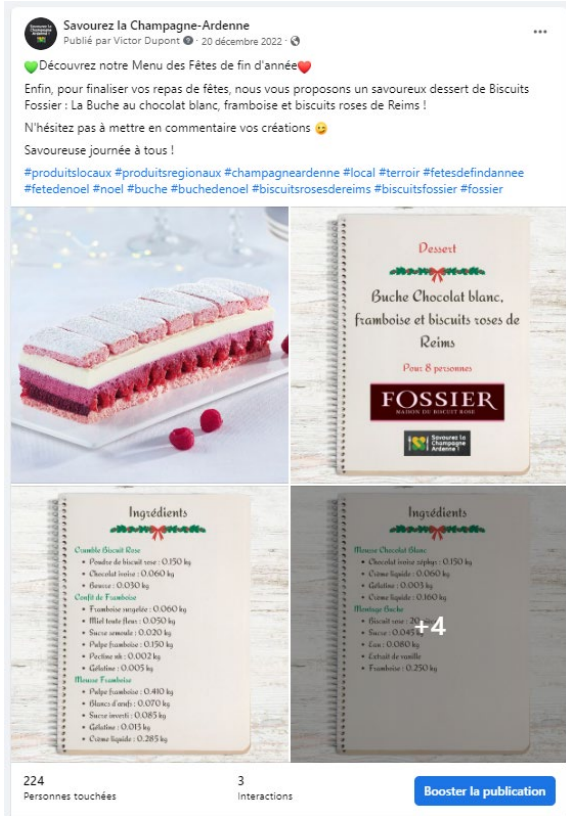


Verso

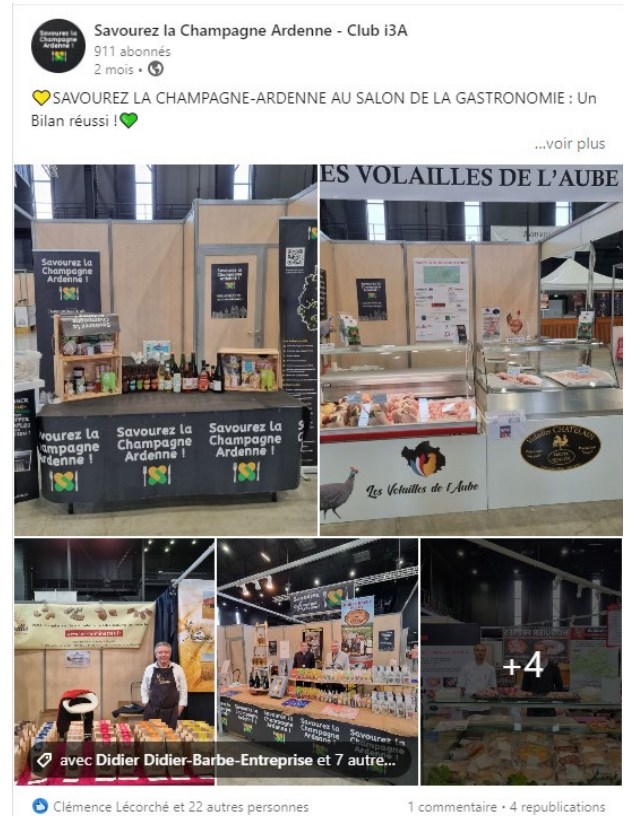
## Réseaux sociaux :

Cette année encore, les réseaux sociaux nous ont permis de développer la visibilité de nos adhérents et de nos actions commerciales. Nous utilisons Facebook et Instagram pour des publications visant les consommateurs et LinkedIn pour des publications visant les entreprises et les visiteurs.

Voici quelques exemples de communication réalisés au cours de cette année :



Recette de bûche de Noël Fossier



Salon de la Gastronomie 2023



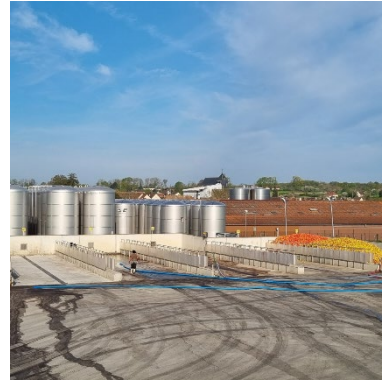
Jeu concours avec Système U



## Nouvelle offre de services proposée aux adhérents

A partir d'une étude menée sur les besoins des entreprises en matière de visibilité sur les plateformes web et les réseaux sociaux, nous avons mis en place une offre de services permettant d'aider l'entreprise dans sa communication à travers les réseaux sociaux. Cette offre de services comporte **3 volets** :

La vidéo « **savoir-faire de l'entreprise** » : il s'agit de créer une vidéo mettant en avant la production d'une entreprise au sein de ses locaux.



La vidéo « **mise en avant des produits** » : il s'agit de créer une vidéo à partir de photos et d'arguments commerciaux concernant un produit d'une entreprise.

Le service « **Gestion des réseaux sociaux** » : c'est un service dans lequel nous proposons de gérer et d'animer les réseaux sociaux d'une entreprise. Et de manière plus globale, une prestation communication (1 jour par mois)



## Compétitivité en territoire

### Emplois & Métiers

#### Forum emploi & alternance, 29 mars 2022 :

Après deux ans de crise sanitaire, le club a participé de nouveau en tant qu'exposant au *Forum Emploi et Alternance*. Cet événement a été organisé par Troyes Champagne Métropole au Parc des Expositions à Troyes, les 29 et 30 mars 2022.

Durant cette journée, nous avons pu mettre en avant une quinzaine d'offres d'emploi de nos adhérents. Nous avons eu l'opportunité de rencontrer des personnes motivées et à la recherche d'emploi dans le secteur de l'agroalimentaire. Quelques CV ont été récoltés pour des offres et également des candidatures spontanées.



**Rencontre visio « De l'ouvrier au cadre de production agroalimentaire : recruter des jeunes en Champagne Ardenne, et s'adapter... »**, avec nos partenaires Dev talents et IN&MA, 1er septembre 2022.

### Qualité

Les actions qualité se font en partenariat avec **L'atelier des consultants** :



**1. Plateforme des audits croisés pour les entreprises alimentaires de Champagne-Ardenne, avec notre partenaire L'Atelier des consultants.**

Démarrée en 2022, la plateforme des audits croisés permet l'échange d'audits qualité internes (croisés) entre entreprises alimentaires du territoire Champagne Ardenne.

La plateforme centralise les besoins d'audits d'une part et la disponibilité des auditeurs d'autre part pour planifier puis animer les audits croisés dans un programme annuel.

Les avantages, que l'on soit auditeur ou audité :

- ✓ Engagement certain de l'auditeur et des audités,
- ✓ Pertinence du regard extérieur,
- ✓ Partage et échanges de pratiques.

3 entreprises ont participé en 2022 : Hauts de Villiers, Lescieux et So Fast So Good.

2 rencontres ont eu lieu :

- Lancement des audits croisés 2022 entre entreprises agroalimentaires de Champagne Ardenne, 8 mars 2022, en visio
- Lancement des audits croisés 2023 entre entreprises agroalimentaires de Champagne Ardenne, 15 décembre 2022, en visio

**2. Rencontre « Emballages plastiques : loi AGEC et décret 3R, point de situation et perspectives – 3R = Réduire, Réutiliser, Recycler », 22 septembre 2022, en visio**

## Autres actions

« *Entreprises alimentaires de Champagne Ardenne : Comment la RSE peut vous apporter concrètement de la compétitivité ? Réponses à vos questions posées en amont* », avec **Positif Impact**, 3 juin 2022, visio

« *Gestion des pénuries des matières premières en agroalimentaire : réponses à vos questions juridiques* », avec **FIDAL**, 6 juillet 2022, en visio

## Animation de la filière

### Un seul logo pour une communication plus simple et plus claire

Le logo du club i3A disparaît pour laisser place au logo « *Savourez la Champagne-Ardenne !* ». Ainsi, nous avons désormais un seul logo que nous utilisons pour les actions commerciales et l'association.

Nous avons également décliné notre logo avec des sous-titres pour l'inclure dans des documents ou communications plus spécifiques.



### L'Assemblée Générale du club :

Cette année, nous avons mis en place notre Assemblée Générale le 28 juin 2022 à Crespy-le-Neuf dans l'Aube. Une table ronde a été organisée sur le thème « *l'autonomie agroalimentaire en Champagne-Ardenne* ». Une rencontre qui a rassemblé 80 personnes !



Une étude concernant les attentes des entreprises alimentaires a été effectuée, avec synthèse lors de l'AG. 26 entreprises ont répondu :

- 100 % des entreprises ont une hausse de la partie transport dans le prix de revient, le 1/3 a des problèmes avec les transporteurs. 96% subissent des hausses de matières premières agricoles, et 100 % de matières premières industrielles.
- Le nombre des salariés n'est pas impacté, au contraire 50 % rencontre des difficultés à recruter.
- La moitié reporte des investissements.
- L'attente auprès des pouvoirs publics est une aide de 40 % à 50 % sur les projets, et d'aider à faire passer les hausses et le coût de l'énergie.



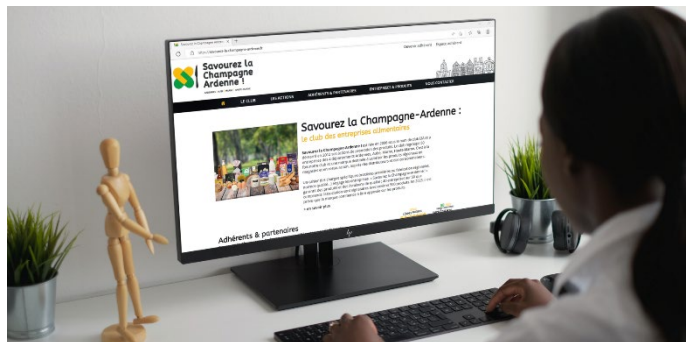
## Séminaire avec le Réseau des ARIAs de France (RAF)

Le Club, l'ARIA de Champagne-Ardenne, est adhérent au Réseaux des ARIAs de France et participe à des séminaires. Sur les 13 ARIAs de France, 12 sont adhérents au RAF.

Le Réseau des Associations Régionales des Industries Agroalimentaires de France (RAF) s'est réuni le 12 et le 13 mai à Ajaccio pour soutenir la création de l'Association Régionale des Industries Agroalimentaires Corse. Il s'est réuni également le 30 novembre, 1 et 2 décembre à Lyon. Le 30 novembre une rencontre avec les fédérations alimentaires, l'ANIA et les ARIAs a permis d'échanger sur la synergie des services.

## Nouvelle plateforme web « savourez-la-champagne-ardenne.fr »

Le club a engagé il y a 2 ans une réflexion stratégique avec le partenaire Marketing & Innovation pour mieux définir ses missions, ses offres de services, son nouveau modèle économique. Ce business model se traduit par la création d'une nouvelle plateforme web mise en ligne fin août 2022. Notre stratégie s'est orientée vers un site business plutôt qu'un site institutionnel. Nous avons 3 cibles de visiteurs : les adhérents, les distributeurs et les particuliers.



Chaque adhérent bénéficie d'un **espace adhérent sécurisé**. Un **lien direct avec le site des PME régionales** Grand Est permet au distributeur de filtrer les adhérents et leurs produits par circuit, catégorie...

**Espaces pour particuliers** : avec listing des entreprises qui ont un magasin et/ou proposent des visites, idée recettes...

Un **Agenda** des actions en cours permet de suivre les actualités de l'association.

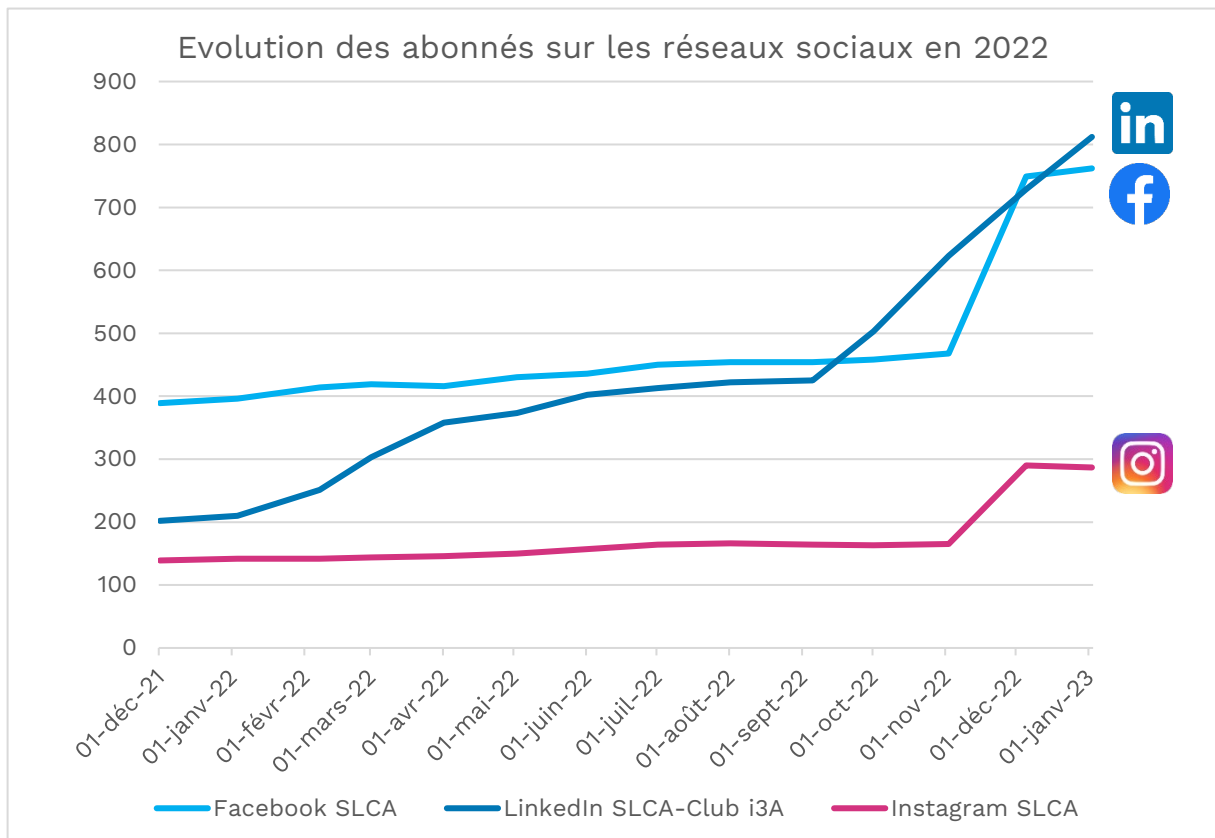
La plate-forme web a été lancée le 8 septembre dernier à la Foire de Châlons-en-Champagne avec un communiqué de presse.

## Réseaux sociaux

Cette année, le club a fortement développé ses communications sur ses réseaux sociaux afin de promouvoir ses adhérents auprès des consommateurs et des distributeurs.

Nous avons proposé davantage de contenus sur Facebook et Instagram afin de mieux faire connaître les entreprises auprès des consommateurs. Aussi, nous avons communiqué toutes nos actions et rencontres sur notre page LinkedIn.

L'évolution des réseaux sociaux « *Savourez la Champagne-Ardenne !* »



## Actions Grand Est

### Développement commercial

#### Rencontres d'informations

- « *Egalim 2 : réponses à vos questions urgentes dans le cadre des négociations avec vos clients distributeurs* », 2 février 2022, en visio
- « *Développer votre réseau de revendeurs indépendants alimentaires avec Ankorstore* », avec Ankorstore, 5 avril 2022, en visio et 15 décembre 2022, en visio
- « *Quelles démarches merchandising pour les produits régionaux ? Stratégies et pistes concrètes* », avec l'agence CROSSE 19 mai 2022, en visio
- Atelier Formation : « *Démarche Merchandising PME Régionale* », avec l'agence CROSS, 5 juillet, Paris – reportée par manque de participants
- « *Distribution des produits alimentaires dans le Grand Est : Zoom sur Pomona - Visites des sites TerreAzur, PassionFroid, EpiSaveurs* », 7 septembre 2022, 1 journée à Nancy.
- Formation « *Optimiser et sécuriser vos négociations commerciales 2022 – Loi Egalim 2* », avec FIDAL, 28 septembre 2022, en visio
- « *La digitalisation des informations produits au service du Commerce* », avec CORA et Numalim, 8 novembre 2022, en visio

#### Catalogue digital : [savourez-grandest.fr](http://savourez-grandest.fr)

Cette nouvelle plateforme web dédiée aux distributeurs regroupe l'ensemble des PME alimentaires adhérentes aux marques régionales « *Savourez la Champagne Ardenne !* », « *La Lorraine notre signature* » et « *Savourez l'Alsace* » / « *Savourez l'Alsace Produit du terroir* ». Les distributeurs peuvent trier les entreprises et les produits par catégorie, circuit de distribution, labels... Elle permet une visibilité très forte des entreprises et des produits du Grand Est !

Le Club gère cette plateforme pour le compte des 3 ARIAs du Grand Est.

## Logistique

« *Quelles sont vos attentes en logistique B to C ?* » avec notre partenaire SCM Masters, 18 février, en visio

## Autres actions Grand Est

En 2022, les adhérents ont eu accès également à de nombreuses actions mises en place par l'ARIA Alsace et l'ARIA Lorraine :

- **Export et salons** (en partenariat avec CCI Grand Est et CCI International)
  - Pavillon collectif au SIAL, du 15 au 19 octobre 2022, préparation du SIRHA du 19 au 23 janvier 2023,
  - Inscriptions pour les salons internationaux ISM Köln, BIOFACH Nürnberg, PLMA Amsterdam, FANCY FOOD SHOW SUMMER New-York
  - Missions de prospection
- **RSE** (ARIA Alsace) : 3 webinaires et 2 visites de sites sur le sujet. Diagnostic proposé pour le déploiement de politique RSE au sein des entreprises alimentaires, financé en partie par la région.
- **Innovation et compétitivité** (Agria Grand Est) :
  - Bulletin de veille mensuel global envoyé aux adhérents,
  - Cahiers thématiques : un sur l'eau en industrie alimentaire et l'autre sur les exosquelettes rédigés et diffusés en 2022,
  - 5 webinaires ont été réalisés (naturalité, Solar Impulse, emballage...)
  - Journées techniques (conservation des aliments avec le CTCPA, transfert des Mosh, décarbonation, codesign...)
  - Concours de l'innovation agroalimentaire du Grand Est 2022 INOVAL. Ce concours est l'opportunité de mettre en avant les capacités d'innovation des entreprises alimentaires, petites ou grandes, du Grand Est. Il a permis aux entreprises lauréates de valoriser leurs nouveaux produits auprès de la distribution et des consommateurs (tous les 2 ans). Cette année, Absolut'hé et l'Atelier Contal sont les lauréats de ce concours pour la Champagne-Ardenne.
- **Emplois / Formation / Attractivité** : organisation de la Semaine de l'Emploi et de la formation pour les entreprises alimentaires du Grand Est (action déclinée du Réseau des ARIAs de France), club RH pour les entreprises...



## Composition de l'association

### Le bureau & l'équipe opérationnelle

Le bureau est composé de 10 entreprises représentées chacune par 1 personne

- **GUILLEMINOT SARL** : Angélique Guillemot, *Présidente*
- **INVIVO-SOUFFLET** : Benoît Ferrari, *Vice-Président*
- **ANDRÉ LAURENT SA** : Daniel le Runigo, *Secrétaire*
- **SARL DES HAUTS DE VILLIERS** : Raphaël Garcia, *Secrétaire-adjoint*
- **UNION AUBOISE** : Pascal Riché, *Trésorier*
- **FROMAGERIE DE CHAMP-SUR-BARSE** : Sylvie Martin, *Membre du bureau*
- **BISCUITS FOSSIER** : Grégory Péron, *Membre du bureau*
- **DIDIER BARBE ENTREPRISE** : Didier Barbe, *Membre du bureau*
- **LESCIEUX SARL** : Marie-Christine Devulder, *Membre du bureau*
- **HUGUIER FRERES SARL** : Agathe Huguier, *Membre du bureau*

L'équipe opérationnelle est composée de 3 personnes :

- **Jean-Thomas ROBICHON**, *Directeur*
- **Victor DUPONT**, *Chargé de mission communication & marketing* (CDI en juin 2022 suite à l'alternance depuis septembre 2022)
- **Anne MAROILLER**, *Responsable administrative*

### Les adhérents

Au 31 décembre 2022 l'association est composée de 46 membres industriels (5 nouveaux adhérents)

- 1 à 19 salariés : 27
- 20 à 49 salariés : 13
- 50 salariés et plus : 6
- Aube : 24 entreprises
- Ardennes : 8 entreprises
- Marne : 10 entreprises
- Haute Marne : 2 entreprises
- Siège hors région : 2 entreprises

## La Liste des adhérents en 2022 :

### Membres actifs (entreprises agroalimentaires) :

**Boissons** : Bellot, Brasserie Ardwen, Brasserie du Moulin de Saint-Martin, Champagne Devaux, Didier Barbe, La Ferme d'Hotte.

**Epicerie Salée** : Absoluthé, Bioster, Charbonneaux-Brabant, Contal Farmer, La Ferme Parthiot, Les Nominettes, NutExpert, Thaas chips.

**Epicerie Sucrée** : A' les champs, Biscuits Fossier, Chocogil-Broisson, Sainfolia

**Fromages & œufs** : Fromagerie de Champ-sur-Barse, Fromagerie Lincet, Sodine

**Fruits & Légumes** : Bonduelle Traiteur International, Caillot EARL, Casay/SOPA, Champ'Pom Export, Ghisetti France 1870, Les Hauts de Villiers, Lescieux SARL, Parmentine SA, Saveurs Frites, Val Légumes-Ferme de Fontenay, EARL des Vignettes

**Produits de boulangerie et céréales** : Le Bon Pain de France, Invivo-Soufflet, Millbäker SAS, Moulin des Courtils, Moulin de Signy-L'abbaye

**Produits traiteurs** : André Laurent, Guilleminot Père & Fils

**Surgelés** : Arden' Glaces, So fast so good

**Viandes & Charcuteries** : Demoizet, Huguier Frères, Les Volailles de l'Aube

**Autres** : Gaget, Sotexpro, Torpedo SAS

**Membres associés** : CCI de Troyes et Aube et la Chambre d'Agriculture de l'Aube

### Membres partenaires :

Le club s'est entouré de nombreux membres partenaires en 2022 :

- **ABF Décisions** : aides aux financements publics
- **AGRIA Grand Est** : Centre Régional d'Innovation et de Transfert de technologie
- **Atelier des consultants** : Qualité, Sécurité et environnement
- **CARSO** : Laboratoire d'analyses agroalimentaires et de l'environnement
- **Consultenergie** : réduction des consommations d'énergie des entreprises
- **DEV Talents** : expert en Solutions Ressources Humaines
- **Dom Affut** : affutage des outils de production
- **FIDAL** : Avocat expert en droit des affaires
- **IN&MA** : Ecole nationale supérieure Management Industriel, formations
- **Marketing Innovation** : conseil en innovation et marketing
- **Positif-impact** : Expert RSE pour les entreprises agroalimentaires
- **SINFIN** : Editeur de logiciel avec solution DXP intégrative
- **Supply Chain Masters** : expert en logistique et Supply Chain

**Autre Partenaire (non adhérent)** : Troyes Champagne Métropole





# Savourez la Champagne Ardenne !

UNE MARQUE DU CLUB i3A

## **Savourez la Champagne-Ardenne - Club i3A**

Association des industries agroalimentaires de Champagne-Ardenne

Espace Régley - 1 boulevard Charles Baltet - 10000 TROYES

Tél : 03 25 43 36 22

info@savourez-la-champagne-ardenne.fr - www.savourez-la-champagne-ardenne.fr

## **Découvrez nos actions sur les réseaux sociaux**



@savourezlachampagneardenne



@savourez\_la\_champagne\_ardenne



@Savourez la Champagne-Ardenne -  
Club i3A



notre site web